

# SML 斯曼尔

NINGBO SMANL ELECTRICAL APPLIANCE CO., LTD.

## NEW

新たに2PSをラインナップ！  
冷水タンク媒体減警報標準装備

## 空冷式金型冷水機

### 日本仕様にて上陸！！

## SL-2A



**製造メーカーだから出来る品質確認・保証**

中国SML社において日本仕様にて製作・輸出後、当社にてさらなる改造・厳重な試運転チェックをした後に出荷します。

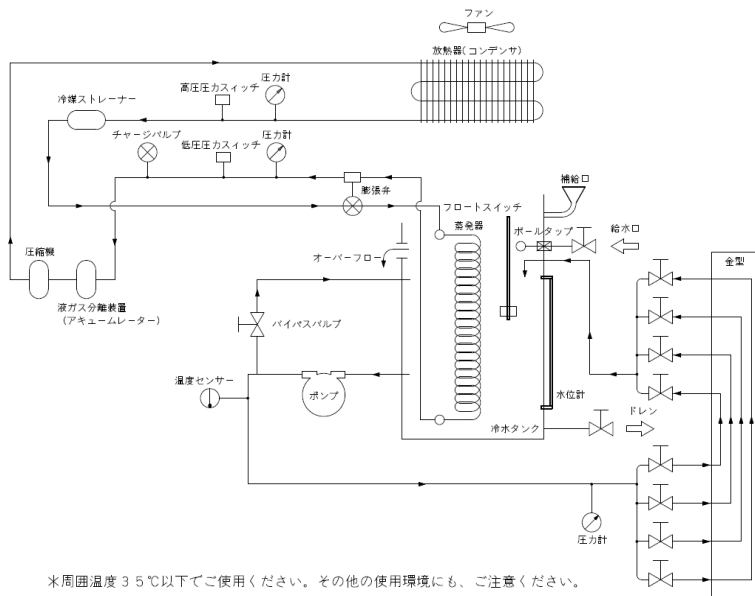
メンテナンス及び部品供給も、弊社にて対応いたします。

## KAWAGUCHI KOUSAN

## 性能特徴

- ・冷却水不要の空冷式です。(補給水及び電気のみで運転できます)
- ・各種アラーム機能を搭載しています。(逆相・高圧異常・低圧異常・圧縮機過負荷・ポンプ過負荷・タンク媒体減)

## フロー図



## 仕様

| 型式          | SL-2A                  |
|-------------|------------------------|
| 使用冷媒        | R407C                  |
| 冷却能力 60Hz   | 4.5 kw                 |
| 使用温度        | 7~35℃                  |
| 圧縮機出力       | 1.5 kw (2PS)           |
| 冷水ポンプ出力     | 0.75 kw                |
| 冷却ファン出力     | 0.16 kw                |
| 電源          | AC200V                 |
| 漏電ブレーカ容量    | 20A                    |
| 最大冷水流量 60Hz | 100 l/min              |
| 最大揚程 60Hz   | 17 m                   |
| 給水口・方法      | 1/2ボールタップ and 手投入      |
| 送・返媒口       | 各1/2×4バルブ              |
| 冷水タンク容量     | 40 l                   |
| 外形寸法(W×D×H) | 600×800(配管部含1050)×1150 |
| 質量          | 140 kg                 |
| 電源コード       | 約4 m                   |
| 販売価格        | ¥520,000 (税込¥572,000)  |

### ※ご注意

ホース他配管材及び電源コード用プラグは含まれておりません。

荷造り・運送費として別途¥35,000(税込¥38,500)請求させていただきます。

※北海道・東北・山陽・山陰・四国・九州地区は別途お問合せください。

為替変動等により価格を改定させていただくことがございます。

ご注文時、電話でお問合せ、または弊社ホームページ内カタログにて都度ご確認願います。

本カタログに記載してあります製品の性能、仕様、および外観は改良の為予告なく変更することがありますのでご了承ください。

## 川口興産株式会社

機械事業部

〒437-1622

静岡県御前崎市白羽3973

TEL 0548-63-3321 FAX 0548-63-5213

E-mail info@kawaguchikousan.co.jp

http://www.kawaguchikousan.co.jp

2023.04SL2A