

SML 斯曼尔

NINGBO SMANL ELECTRICAL APPLIANCE CO., LTD.

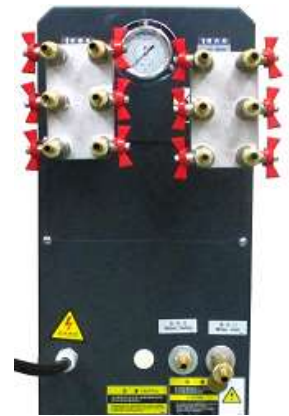
NEW

マイナーチェンジしました！
漏電ブレーカ・SSR標準装備

金型温度調節機 進化し日本仕様にて上陸！



STC-6-9W



STC-12W

製造メーカーだから出来る品質確認・保証

中国SML社において日本仕様にて製作・輸出後、当社にてさらなる改造・嚴重な試運転チェック後出荷させていただいております。

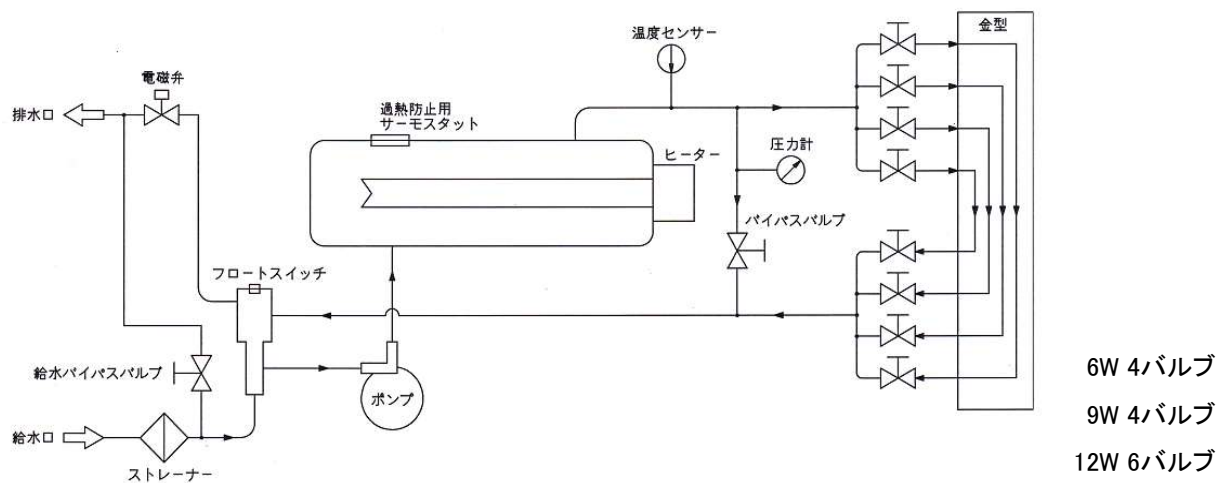
メンテナンスについても当社アフターサービス網にて対応しております。

KAWAGUCHI KOUSAN

性能特徴

- ・冷却は直接冷却方式を採用しています。
- ・漏電ブレーカを標準装備しています。
- ・各種アラーム機能を搭載しています。
- ・温度設定器はオムロン製を採用しています。
- ・ヒーターリレーにSSRを標準装備しています。
- ・ほとんどの配管材はSUS・銅・黄銅を使用しています。

フロー図



仕様

型式	STC-6W	STC-9W	STC-12W
使用媒体	清水		
最高温度	95°C		
ヒーター容量	6kw	9kw	12kw
ポンプ出力	0.37kw	0.75kw	1.5kw
電源	AC200V		
漏電ブレーカ容量	25A	40A	63A
ポンプ流量 60Hz	42ℓ/min	56ℓ/min	110ℓ/min
最高揚程 60Hz	28m	38m	60m
送・返媒口	各3/8×4バルブ	各3/8×4バルブ	各3/8×6バルブ
外形寸法(W×D×H)	285×700(配管部含900)×580	285×700(配管部含900)×580	285×700(配管部含900)×580
質量	約45kg	約50kg	約61kg
電源コード	約4M		
販売価格	¥230,000(税込¥253,000)	¥290,000(税込¥319,000)	¥360,000(税込¥396,000)

※オプション：媒体循環温度上下限警報 ¥10,000(税込¥11,000)

※ご注意

耐熱ホース他配管材及び電源コード用プラグは含まれておりません。

荷造り・運送費として別途¥10,000(税込¥11,000) 請求させていただきます。

※北海道・東北・山陽・四国・九州地区は別途お問合せください。

為替変動等により価格を改定させていただくことがございます。

ご注文時、電話にてお問合せ、または弊社ホームページ内カタログにて都度ご確認願います。

本カタログに記載してあります製品の性能、仕様、および外観は改良の為予告なく変更することがありますのでご了承ください。



川口興産株式会社

機械事業部

〒437-1622

静岡県御前崎市白羽3973

TEL 0548-63-3321 FAX 0548-63-5213

E-mail info@kawaguchikousan.co.jp

http://www.kawaguchikousan.co.jp

2022.08WJ