

SML 斯曼尔

NINGBO SMANL MACHINE

NEW STC-6W

金型温度調節機

標準機

日本仕様にて上陸！



製造メーカーだから出来る品質確認・保証

中国SML社において日本仕様にて製作・輸出後、当社にてさらなる改造・厳重な試運転チェック後出荷させていただいております。

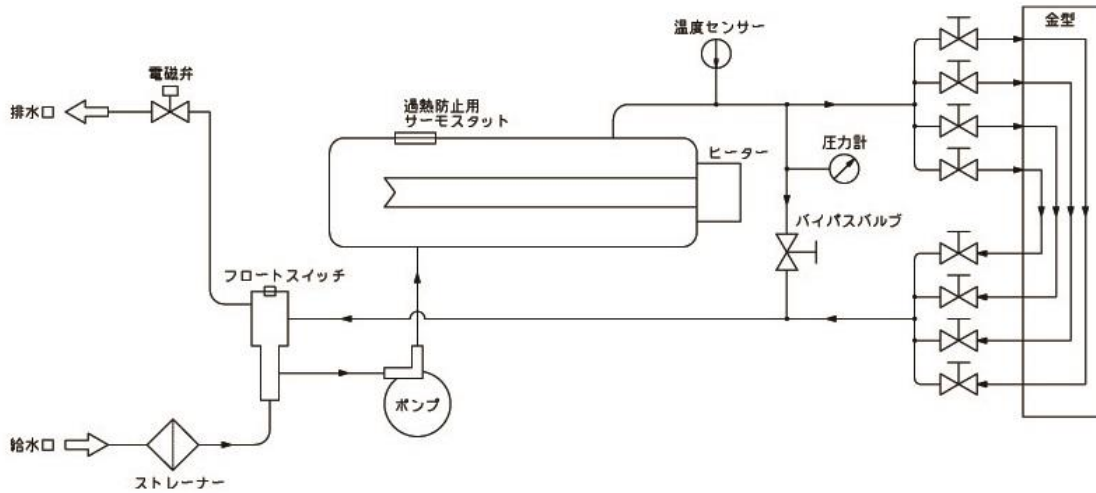
メンテナンスについても当社アフターサービス網にて対応しております。

KAWAGUCHI KOUSAN

性能特徴

- ・冷却は直接冷却方式を採用しています。
- ・温度設定器はオムロン製を採用しています。
- ・各種アラーム機能を搭載しています。

フロー図



仕様

| | |
|-------------|----------------------|
| 型式 | STC-6W |
| 使用媒体 | 清水 |
| 最高温度 | 95 °C |
| ヒーター容量 | 6 kw |
| ポンプ出力 | 0.37 kw |
| 電源 | AC200V |
| ブレーカ容量 | 20 A |
| ポンプ流量 60Hz | 45 l/min |
| ポンプ圧力 60Hz | 3 Mpa |
| 送・返媒口 | 各3/8×4バルブ |
| 外形寸法(W×D×H) | 285×700(配管部含900)×580 |
| 質量 | 46.5 kg |
| 電源コード | 4 m |
| 販売価格 | ¥180,000(税込¥194,400) |

※ご注意

耐熱ホース他配管材及び電源コード用プラグは含まれておりません。

荷造り・運送費として別途 ¥10,000(税込 ¥10,800) 請求させていただきます。

為替変動等により価格を改定させていただく場合がございます。

ご注文時、電話にてお問合せ、または弊社ホームページ内カタログにて都度ご確認願います。

本カタログに記載してあります製品の性能、仕様、および外観は改良の為予告なく変更することがありますのでご了承ください。

川口興産株式会社

機械事業部

〒437-1622

静岡県御前崎市白羽3973

TEL 0548-63-3321 FAX 0548-63-5213

E-mail info@kawaguchikousan.co.jp

<http://www.kawaguchikousan.co.jp>