

金型温度調節機 標準機

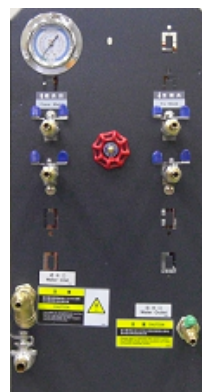
日本仕様にて上陸！



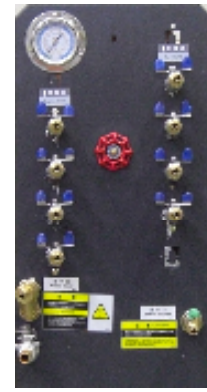
操作盤



STC-6W



STC-9W



製造メーカーだから出来る品質確認・保証

中国SML社において日本仕様にて製作・輸出後、当社にてさらなる改造・厳重な試運転チェック後出荷させていただいております。

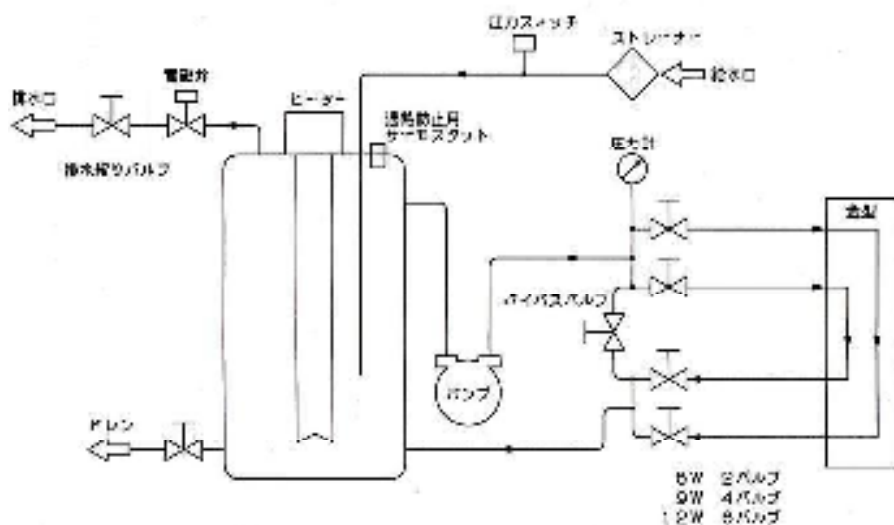
メンテナンスについても当社アフターサービス網にて対応しております。

KAWAGUCHI KOUSAN

性能特徴

- ・冷却は直接冷却方式を採用しています。
- ・各種アラーム機能を搭載しています。

フロー図



仕様

型式	STC-6W	STC-9W	STC-12W
使用媒体	清水	清水	清水
最高温度	95℃	95℃	95℃
ヒーター容量	6kw	9kw	12kw
ポンプ出力	0.37kw	0.75kw	1.5kw
電源	AC200/220V 50/60Hz	AC200/220V 50/60Hz	AC200/220V 50/60Hz
消費電力	6.5KVA	10KVA	14.1KVA
ブレーカ容量	20A	30A	40A
ポンプ流量 60Hz	45ℓ/min	56ℓ/min	80ℓ/min
ポンプ圧力	3Mpa	4Mpa	5.5Mpa
送・返水口	各3/8×2バルブ	各3/8×4バルブ	各3/8×6バルブ
外形寸法	670×285×580	670×285×580	670×285×580
質量	65kg	68kg	70kg
電源コード	5M	5M	5M
販売価格	¥150,000	¥190,000	¥250,000

※ご注意

耐熱ホース他配管材及び電源コード用プラグは含まれておりません。

荷造り・運送費として別途¥10,000請求させていただきます。

上記金額には消費税が含まれておりません。別途請求させていただきます。

為替変動等により価格を改定させていただく場合がございます。ご発注時都度ご確認願います。

本カタログに記載してあります製品の性能、仕様、および外観は改良の為予告なく変更することがありますのでご了承ください。

川口興産株式会社

機械事業部

〒437-1622

静岡県御前崎市白羽3973

TEL 0548-63-3321 FAX 0548-63-5213

E-mail info@kawaguchikousan.co.jp

<http://www.kawaguchikousan.co.jp>

2011.07WD